

2020年度三島圏域

高齢者介護予防・地域リハビリテーション推進事業

## 活動報告集

2021年3月

三島圏域地域リハビリテーション地域支援センター

## はじめに 2020年度三島圏域地域リハビリテーション推進事業報告

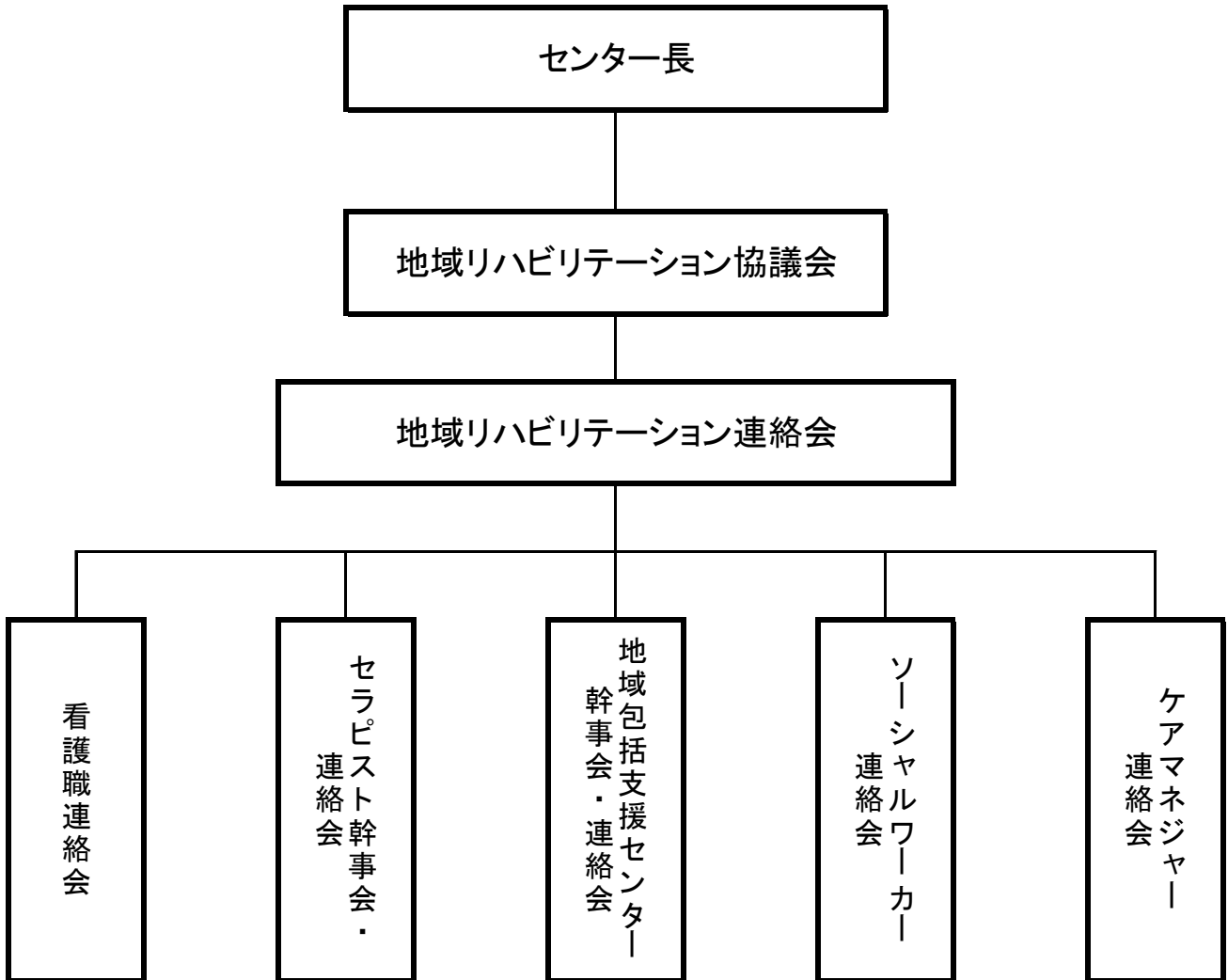
COVID-19 が中国武漢市にて報告されて以降1年半、感染は世界中に拡散しました。現在も次々と現れる変異株により、なおその勢力はとどまるところを知りません。世界各国は総力を挙げて感染拡大の防止と終息を目指し、新たな日常の確立やワクチンの早急な開発と普及など社会と科学両面から世界中の叡智が注ぎ込まれ続けています。一方、世界各地で行われたロックダウンや移動・通勤の制限、コミュニティの規制などは、物理的な距離だけでなく、精神的・心理的にも社会の「分断」を印象付けました。私たちが提供する医療・介護の世界も、徹底した感染防御に奔走しました。いわゆる「三密」を避ける新たな生活様式は医療・介護に関わるすべての職種のコミュニケーションを阻害し、築き上げてきた地域における医療・介護の連携推進が後退することにも懸念されました。しかし、この事態を今までのやり方にとらわれず、IT の応用などウイズコロナ時代に適応したより効率的な連携・協働の在り方を考えるいいチャンスととらえることも大切です。フィジカルディスタンスを強いられている職員間、患者・利用者とその家族さらに連携先病院、施設、事業所との一層の関係強化を目指さなくてはなりません。そして地域の住民の介護予防などをリハビリテーションの側面からサポートする地域リハの活動のもう一つの側面、災害や感染症の蔓延などの有事の時の活動への取り組みも今後の課題です。

2020年度の地域リハビリテーション支援活動では「高次脳機能障害」というテーマで活動を予定していましたが、しかし上に述べましたように新型コロナウイルスが猛威を振るう中、現状での活動が難しく、今年度予定していた講演会や症例検討会は全て中止となりました。そこで、とにかくテーマを「COVID-19」に変更し、まずは三島圏域の各施設での問題・課題を共有するためのアンケートを実施しました。コロナ禍で課題として挙げられたのは、第1に情報共有の方法でした。その他感染対策、交流機会の減少、ご家族への指導等があげられました。さらに、今後の地域リハビリテーション支援活動の在り方や方法についても意見を問いかけてみました。結果、「地域の課題の討議・研修会開催」「多職種連携の強化」という意見が多く、今まで通りの活動を継続していきたいという意見が大多数を占めていました。現状ではコロナ禍で今までのように対面での活動が難しくなっており、オンラインを活用し、シフトチェンジしていく必要があると感じました。下半期に入り、オンラインを活用して地域リハビリテーション協議会、各職種別連絡会も会議を開催することができ、今後もこのような形式がしばらく続いていくと考えられるため、各施設とも可能な限りシステムの構築が必要であると思われました。

以上今年度の活動を簡単に紹介しました。次年度も引き続き関係各位のご協力を何卒宜しくお願い申し上げます。最後に地域リハビリテーション推進事業にご協力いただいた病院・施設・事業所の皆様、並びにご支援いただいた茨木保健所、高槻市保健所の方々に深く感謝いたします。

三島圏域地域リハビリテーション地域支援センター センター長  
愛仁会リハビリテーション病院 院長  
吉田 和也

# 三島圏域地域リハビリテーション推進事業の概要図



2020年度三島圏域地域リハビリテーション推進事業スケジュール

事業内容		4月	5月	6月	7月	8月	9月	10月	11月	12月	1月	2月	3月	
会議	地域リハ協議会・連絡会			■6月3日(水) ・地域リハ協議会→中止	■7月6日(月) ・地域リハ連絡会→中止			■10月7日(水) ・地域リハ協議会→中止	■11月2日(月) ・地域リハ連絡会→中止			■2月3日(水) ・地域リハ協議会	■3月1日(月) ・地域リハ連絡会→中止	
	・セラピスト連絡会												■3月3日(水) ・セラピスト幹事会①(WEB)	
	・看護職連絡会								■11月13日(金) ・看護職連絡会①(WEB)		■1月22日(金) ・看護職連絡会②(WEB)			
	・地域包括支援センター連絡会								■11月18日(水) ・包括幹事会①(WEB)					
	・ソーシャルワーカー連絡会	■4月22日(水) ・ソーシャルワーカー連絡会①(WEB)	■総会(書類決裁)			■7月8日(水) ・ソーシャルワーカー連絡会②(WEB)							■2月18日(木) ・ソーシャルワーカー連絡会③(WEB)	
	・ケアマネジャー連絡会	■4月14日(火) ・ケアマネ幹事会①→中止								■11月9日(月) ・ケアマネ幹事会①(WEB)		■1月27日(水) ・ケアマネ幹事会②(WEB)		
研修会														
合同研修会に向けてミーティング														
講演会・懇親会			■5月23日(土) ・講演会・交流会→中止						■11月14日(土) ・合同研修会→中止		■1月 ・症例検討会→中止			
その他		・会議開催場所: 愛仁会リハビリテーション病院										・事業報告集作成		

# 目次

## はじめに

### 2020 年度三島圏域高齢者介護予防・地域リハビリテーション推進事業 実施状況

I	2020 年度三島圏域地域リハビリテーション連絡会	
	○地域リハビリテーション協議会・連絡会開催状況	6～7
	○セラピスト連絡会	8
	○看護職連絡会	9
	○地域包括支援センター連絡会	10
	○ソーシャルワーカー連絡会	11
	○ケアマネジャー連絡会	12
II	三島圏域地域リハビリテーション COVID-19 に関するアンケート	
	○急性期病院	13～14
	○急性期以外・ケアミックス含む	15～17
	○コロナ禍における三島圏域地域リハビリテーション連絡会の在り方について	18～19

## ○ 地域リハビリテーション協議会・連絡会開催状況

2020年度はCOVID-19の影響で予定していた講演会や症例検討会を開催することができませんでした。コロナ禍における三島圏域の各施設での問題・課題を共有するためアンケートを実施しました。又、今後の地域リハビリテーション支援活動の在り方や方法についてもアンケートを実施しました。

三島圏域の地域リハビリテーション協議会はWEBにて1回開催致しましたが、地域リハビリテーション連絡会は、今年度は文書での報告とさせて頂きました。

### 【三島圏域地域リハビリテーション連絡会参加機関】

#### (1) 病院

##### ・ 高槻市保健所管内

- ① 三島救命救急センター
- ② 大阪医科大学附属病院
- ③ 高槻病院
- ④ 第一東和会病院
- ⑤ 第二東和会病院
- ⑥ みどりヶ丘病院
- ⑦ 高槻赤十字病院
- ⑧ 大阪医科大学三島南病院
- ⑨ 北摂総合病院
- ⑩ うえだ下田部病院
- ⑪ 愛仁会リハビリテーション病院
- ⑫ 緑水会病院
- ⑬ 富田町病院

##### ・ 大阪府茨木保健所管内

- ① 大阪府済生会茨木病院
- ② 藍野病院
- ③ 北大阪ほうせんか病院
- ④ 茨木医誠会病院
- ⑤ 茨木みどりヶ丘病院
- ⑥ 摂津医誠会病院
- ⑦ 水無瀬病院
- ⑧ 友紘会総合病院
- ⑨ 谷川記念病院
- ⑩ ほうせんか病院

(2) 保健所

- ① 高槻市保健所
- ② 大阪府茨木保健所

(3) オブザーバー参加

国立循環器病研究センター  
大阪大学医学部附属病院  
彩都リハビリテーション病院

(4) 各連絡会代表者

セラピスト連絡会代表：愛仁会リハビリテーション病院  
：みどりヶ丘介護老人保健施設

看護職連絡会代表：愛仁会リハビリテーション病院  
：済生会茨木訪問看護ステーション

地域包括支援センター代表：春日・郡・畑田地域包括支援センター  
：清水地域包括支援センター

ソーシャルワーカー連絡会代表：高槻赤十字病院

ケアマネジャー連絡会代表：北摂総合病院ケアプランセンター

## ○ 2020年度セラピスト連絡会・幹事会開催状況

2020年度はCOVID19の影響で予定していた活動が出来なかった。しかしオンラインを活用し幹事会を1回開催した。その中でコロナ禍における各施設の対応について、情報共有を行った。コロナのクラスターが起きた施設もあり、来年度はオンラインにて施設での感染対策の報告会を開催し、幹事間での情報共有を行っていく予定である。

### 【2020年度セラピスト連絡会・幹事会 参加機関】

- ・北大阪ほうせんか病院
- ・水無瀬病院
- ・介護老人保健施設ふれあい
- ・訪問看護ステーション東和会
- ・特定非営利活動法人いばらき
- ・みどりヶ丘介護老人保健施設
- ・千里丘協立診療所
- ・愛仁会リハビリテーション病院
- ・高槻市理学療法士会 (三島圏域代表)
- ・大阪府作業療法士協会 三島ブロック代表
- ・大阪府言語聴覚士協会 三島ブロック代表



## ○ 2020年度看護職連絡会開催状況

看護職連絡会はコロナの影響もあり、今年度は予定していた活動が出来ませんでした。しかし、下半期に入りWEBを使用した幹事会を開催することができました。看護職連絡会は、急性期・回復期・在宅に関わる病院・施設の看護師が参加しております。コロナ禍で面会禁止が続く中、家族への退院支援についてどのように行っているか情報共有を行いました。来年度は退院支援に活用できる動画の作成について検討していく予定です。

### 【2020年度看護職連絡会の参加院】

- ・みどりヶ丘病院
- ・第二東和会病院
- ・北大阪ほうせんか病院
- ・大阪医科大学三島南病院
- ・茨木医誠会病院
- ・水無瀬病院
- ・摂津医誠会病院
- ・愛仁会リハビリテーション病院
- ・大阪医科大学附属病院
- ・高槻赤十字病院
- ・第一東和会病院
- ・藍野病院
- ・りゅうじん訪問看護ステーション
- ・済生会茨木訪問看護ステーション

## ○ 2020年度地域包括支援センター連絡会・幹事会開催状況

三島圏域地域包括支援センター連絡会・幹事会においては、今年度コロナの影響で予定していた活動ができなかった。しかし、WEBを活用し幹事会を1回開催した。コロナ禍で介護予防教室が開催できなくなり、高齢者の運動できる場がなくなっている。運動の機会作りの為、各市町村で色々工夫を凝らしていることの情報共有を行った。

### 【2020年度地域包括支援センター幹事会の参加機関】

- ・富田南・下田部地域包括支援センター
- ・清水地域包括支援センター
- ・茨木市地域包括支援センター春日丘荘
- ・春日・郡・畑田地域包括支援センター
- ・摂津市地域包括支援センター
- ・島本町地域包括支援センター

## ○ 2020年度ソーシャルワーカー連絡会

ソーシャルワーカー連絡会は、2015（平成27）年度より三島圏域地域リハビリテーション地域支援センター（以下、地域支援センター）の下部組織に参画し、各連絡会と共に活動を行ってきた。2020年度はソーシャルワーカー連絡会幹事会（運営委員会）をWEBにて3回実施した。

2020年明けからの新型コロナウイルスの感染拡大により予定していたソーシャルワーカー連絡会25周年記念事業は中止となり、30周年事業に集約することとなった。また、集会形式の総会開催は困難と判断し、書面議決で会員に諮り、2020年度の連絡会活動は休止とした。

コロナ禍であっても、これまで以上に医療と介護、福祉における各機関同士の連携・協働を通じて、患者（利用者）・住民を支えていくことが求められる。ソーシャルワーカー連絡会では、相互の連携・協働を通じネットワーク機能をさらに強化し、役割を果たしていきたいと考える。

### 【2020年度ソーシャルワーカー連絡会幹事会（運営委員会）の参加機関】

- ・大阪医科大学附属病院（現：大阪医科薬科大学附属病院）
- ・大阪医科大学三島南病院（現：大阪医科薬科大学三島南病院）
- ・藍野病院
- ・愛仁会リハビリテーション病院
- ・高槻赤十字病院
- ・高槻病院
- ・第一東和会病院
- ・光愛病院
- ・新阿武山病院
- ・水無瀬病院

## ○ 2020 年度ケアマネジャー連絡会開催状況

ケアマネジャー連絡会は、平成 29 年度に発足した当協議会唯一の介護系部会であり、「地域包括ケアシステムで求められているリハビリとは何か」を介護の立場から探求すべく活動を行っている。

今年度は、コロナの影響で予定していた活動が行えなかった。そのような中でもオンラインを活用し幹事会を 2 回開催した。2 回目にはオンラインで資料を共有しながら「コロナ禍での身の周りの変化」というテーマで報告会を開催し、幹事間で情報を共有した。

### 【ケアマネジャー連絡会参加機関】

- ・アイケアライフ
- ・北摂総合病院ケアプランセンター
- ・れんげ荘
- ・茨木診療所指定居宅介護支援事業所
- ・春日丘荘居宅介護支援事業所
- ・たかとりケアプランセンター
- ・摂津保健センター居宅介護支援事業所
- ・特養ひかりケアプランセンター
- ・弥栄の郷居宅介護支援事業所
- ・若山荘ケアプランセンター

	高槻赤十字病院		北摂総合病院		みどりヶ丘病院		大阪医科大学附属病院		高槻病院		第一東和会病院	
入院の受け入れ基準等に変更はありますか？	(ア)変更なし (イ)変更あり( ) (ウ)その他( )	(ア)変更なし (イ)変更あり( ) (ウ)その他( )	(ア)変更なし (イ)変更あり( ) (ウ)その他( )	(ア)変更なし (イ)変更あり( ) (ウ)その他( )	(ア)変更なし (イ)変更あり( ) (ウ)その他( )	(ア)変更なし (イ)変更あり( ) (ウ)その他( )	(ア)変更なし (イ)変更あり( ) (ウ)その他( )	(ア)変更なし (イ)変更あり( ) (ウ)その他( )	(ア)変更なし (イ)変更あり( ) (ウ)その他( )	(ア)変更なし (イ)変更あり( ) (ウ)その他( )	(ア)変更なし (イ)変更あり( ) (ウ)その他( )	(イ)変更あり(陽性の方の受け入れは行っていません。疑いの方で入院治療が必要な方は、結果が出るまで陸上部屋に入院して頂いています) (ウ)その他( )
転院先で肺炎になった場合、どのような条件であれば受け入れが可能ですか？	(ア)特に条件なし(新型コロナウイルスも含めて)→その都度の状況による (イ)条件あり( )	(ア)特に条件なし(新型コロナウイルスも含めて) (イ)条件あり( )	(ア)特に条件なし(新型コロナウイルスも含めて) (イ)条件あり( )	(ア)特に条件なし(新型コロナウイルスも含めて) (イ)条件あり(COVID-19否定された場合 )	(ア)特に条件なし(新型コロナウイルスも含めて) (イ)条件あり(状態に応じて判断致しますので、まずはご相談下さい)	(ア)特に条件なし(新型コロナウイルスも含めて) (イ)条件あり( )	(ア)特に条件なし(新型コロナウイルスも含めて) (イ)条件あり( )	(ア)特に条件なし(新型コロナウイルスも含めて) (イ)条件あり( )	(ア)特に条件なし(新型コロナウイルスも含めて) (イ)条件あり( )	(ア)特に条件なし(新型コロナウイルスも含めて) (イ)条件あり( )	(ア)特に条件なし(新型コロナウイルスも含めて) (イ)条件あり( )	(イ)条件あり(可能であれば抗原検査かPCR検査をしていただきたいと思います。検査が無理であれば病状等お聞きし院内で検討させていただきます。)
【院外対策】	継続して取り組まれている対策	新たに 取り組まれる予定	継続して取り組まれている対策	新たに 取り組まれる予定	継続して取り組まれている対策	新たに 取り組まれる予定	継続して取り組まれている対策	新たに 取り組まれる予定	継続して取り組まれている対策	新たに 取り組まれる予定	継続して取り組まれている対策	新たに 取り組まれる予定
面会時間・面会制限	原則禁止としている。 病棟訪問は以下の場合のみ。 ・病院から要請があって来院された方(手術・病状説明等) ・主治医に付き添いを許可された方 ・ナースステーションでの荷物の受け渡し	なし	面会禁止中。 ただし個室入院中で状態不良等の患者は主治医許可で15分程度2名まで可。	なし	面会制限	現状対策を継続	「マスク着用」「手指消毒」「3密厳禁」 ・面会人数は、2名まで ・面会は、2時間以内 ・面会時間は、13時～18時の間	なし	原則 面会禁止 ただし、病院からの要請者は除外	なし	家族2名以内、30分以内 出入口を一部閉鎖	なし
面会時の対応 (検温、マスク、手指消毒等)	病棟訪問ができるのは代表者1名のみ。時間帯は14時～17時。体温計で熱を測り、マスク着用、手指衛生実施後に短時間で行っていただく。	なし	来院時マスク着用。 玄関での検温と手指消毒。	なし	面会制限 ICや荷物受け渡しの際は検温、マスク、手指消毒、体調確認実施	現状対策を継続	・マスク着用	なし	検温、マスク着用、手指消毒	なし	正面玄関でサーモグラフィでチェック、手指消毒、病棟で検温、マスク要	なし
外来受付時の対応 (検温、マスク、手指消毒等)	なし	なし	玄関にサーモカメラ設置し、検温。 スタッフ配置しマスク着用と手指消毒の案内を実施。	なし	検温、マスク、手指消毒、体調確認	現状対策を継続	来院者の出入り口を2箇所に制限し、検温実施。	なし	検温、マスク、手指消毒、受付に飛沫予防フィルム設置	入口にサーモグラフィ設置	正面玄関でサーモグラフィでチェック、手指消毒、マスク要 受付、相談窓口等にビニールシート	なし
その他 (ケアマネジャー、業者、病院見学等の対応)	・業務上必要とされる場合のみケアマネジャーの訪問を許可している。訪問時に患者支援センターで検温しマスク着用、手指衛生実施してから病室の外で短時間で面会していただく。 ・業務上必要とされる場合を除き、業者の訪問は原則禁止 ・入職希望者の病院見学は少人数に限り、感染対策を十分に行ったうえで可。緩和ケア病棟の見学は当面禁止としている。	なし	原則アポイントある方のみ。来院者は最低限の人数で依頼。マスク着用と玄関で検温。	なし	検温、マスク、手指消毒、体調確認	現状対策を継続	外部機関の方々には、来院目的を確認のうえ「来院・面会許可証」を発行のうえ対応。 退院前カンファレンス等は、通常通り開催。	なし	業者は納品以外、原則、来院禁止 ケアマネジャーは必要時のみ 病院見学は最低限	なし	短時間可能 病院見学は要相談	なし
【院内対策】	継続して取り組まれている対策	新たに 取り組まれる予定	継続して取り組まれている対策	新たに 取り組まれる予定	継続して取り組まれている対策	新たに 取り組まれる予定	継続して取り組まれている対策	新たに 取り組まれる予定	継続して取り組まれている対策	新たに 取り組まれる予定	継続して取り組まれている対策	新たに 取り組まれる予定
職員の健康管理 (検温、マスク、手指消毒等)	・出勤時に検温を行う。 ・院内でもマスクの着用は必須。 ・病棟への出入り時には手指消毒を行う。	なし	出勤前の検温。 マスク着用での勤務。	なし	検温、マスク、手指消毒、 アイゴーグル	現状対策を継続	全職員に毎朝の検温・症状有無をCheckさせ、所長へ報告。	なし	検温、マスク、手指消毒	なし	毎朝検温し上長へ報告 マスク要 朝昼夕機・PC等のアルコール消毒	なし
外来診療体制の変更	・熱、咳などの症状のある外来患者は、事前に電話連絡のうえ指示を受け、一般の診療とは別の場所で検査、診察を行う。 ・当院に事前予約がある定期受診の方については電話診療による処方箋発行を実施。	オンライン診療を開始する。	発熱者などは玄関でチェックし場合によっては発熱外来へご案内。	なし	なし	現状対策を継続	変更なし	なし	なし	なし	外来診療は変更無し 発熱外来あり	なし
リハビリの提供体制について	なし	なし	密を避けるように、時間や場所を調整して入院・外来ともに対応。	なし	なし	現状対策を継続	変更なし	なし	検温、マスク、手指消毒、体調の変化など確認	なし	今まで以上に手指消毒の徹底 STはゴーグル着用	STの机にアクリル板の設置
新規入院患者への対応 (Ex.2週間マスク着用など)	なし	なし	特になし。	なし	なし	現状対策を継続	変更なし	なし	検温、体調の変化など確認	なし	熱、渡航歴等の確認	なし
職員の院内の移動制限について	なし	なし	セラピストやMSWの病棟間移動を最小限に抑えるよう担当を調整。	なし	なし	現状対策を継続	変更なし	なし	なし	なし	特に無し	なし
会議・研修会の開催・形態について	・多人数が集まる集会は禁止 ・カンファレンスなど業務に必要な院内の打ち合わせや会議は可としているが、換気を行い、ソーシャルディスタンスを確保の上マスク着用で短時間で実施する。	なし	開催規模や感染対策状況確認の上で出席検討。	なし	換気を行い、最小限の人数で30分以内	現状対策を継続	・会食を伴わないこと ・会場の収容定員の50%程度の参加者数であること ・事後に参加者の名簿を提出すること(研修会のみ)	なし	WEB会議を推奨	なし	中止・延期していたが再開	なし
食堂・休憩室・更衣室等での対応について	食堂・休憩室を分散し、座席の間をあけたり対面席の間をビニール・アクリル板で仕切るなどソーシャルディスタンスを確保している。食事時の会話は極力抑えるよう呼び掛けている。	なし	食堂席の向きの調整や休憩室の増加。	なし	私語禁止 対面での食事を避ける	現状対策を継続	3密を避ける	なし	対面を避け、食事・休憩中の会話をひかえる	なし	対面禁止、テーブルの配置換え	なし
職員の病院外での 飲食・集会(カラオケ等)について	参加人数に関係なく禁止としている。少人数の家族による飲酒を伴わない短時間の外食については対象外。	なし	原則控えるよう指導。	なし	自粛	現状対策を継続	8/31までは禁止	なし	自粛	なし	(大阪モデルに準じて) 5人以上の飲食禁止	なし
緊急事態宣言期間中の問題・課題を受け、改善した点等あれば教えてください												オンライン面会を試験的に行った
その他特筆すべき提案、お知らせ等がございましたら、ご自由にご記入下さい												「新たに取り組まれる予定」の欄ですが、大阪モデルの基準が黄色から赤色に変わることがあれば、面会の禁止、研修会の禁止、職員の飲食禁止にする等変更していく予定です。

	三島救命救急センター		うえだ下田部病院		水無瀬病院		大阪府済生会茨木病院		谷川記念病院		北大阪ほうせんか病院	
入院の受け入れ基準等に変更はありますか？	(ア) 変更なし (イ) 変更あり(コロナ感染症患者、発熱など厚労省のコロナ基準を満たす患者は受け入れ不可) (ウ) その他 ( )		(ア) 変更なし (イ) 変更あり( ) (ウ) その他 ( )		(ア) 変更なし (イ) 変更あり( ) (ウ) その他 ( )		(ア) 変更なし (イ) 変更あり( ) (ウ) その他 ( )		(ア) 変更なし (イ) 変更あり( ) (ウ) その他 ( )		(ア) 変更なし (イ) 変更あり( ) (ウ) その他 ( COVID-19陽性の方の受け入れ不可)	
転院先で肺炎になった場合、どのような条件であれば受け入れが可能ですか？	(ア) 特に条件なし(新型コロナウイルスも含めて) (イ) 条件あり(厚労省のコロナ感染症を疑う基準であれば受け入れは不可。PCR検査で陰性となれば受け入れの相談は可能。ただし、救命センターのため受け入れられるかは状況次第です。)		(ア) 特に条件なし(新型コロナウイルスも含めて) (イ) 条件あり(人口呼吸器使用は不可)		(ア) 特に条件なし(新型コロナウイルスも含めて) (イ) 条件あり(状況次第 医師の判断)		(ア) 特に条件なし(新型コロナウイルスも含めて) (イ) 条件あり(新型コロナの陽性、陰性の確認が必要)		(ア) 特に条件なし(新型コロナウイルスも含めて) (イ) 条件あり(新型コロナウイルスは、不可。)		(ア) 特に条件なし(新型コロナウイルスも含めて) (イ) 条件あり(肺炎状況による)	
【院外対策】	継続して取り組まれている対策	新たに 取り組まれる予定	継続して取り組まれている対策	新たに 取り組まれる予定	継続して取り組まれている対策	新たに 取り組まれる予定	継続して取り組まれている対策	新たに 取り組まれる予定	継続して取り組まれている対策	新たに 取り組まれる予定	継続して取り組まれている対策	新たに 取り組まれる予定
面会時間・面会制限	①ICUのみ面会許可 ・ICU内で面会:2回/週、13時~15時の間の15分間、2人まで許可。 ・同時面の面会は1組のみ。 ②WEB面会:1回/週、15分(直接の面会が嫌な家族) ・①②とも前日の9時~17時に電話予約が必要	一般病床の面会について検討	面会は重症などの場合のみ(主治医の許可がある人のみ)	オンライン面会	面会禁止中	なし	面会禁止	なし	面会制限	特になし	面会禁止	なし
面会時の対応 (検温、マスク、手指消毒等)	①ICUでの面会の場合 ・面会時間ギリギリに来院してもらい、入り口で、事務員が体温チェックなど厚労省が出しているコロナ感染症の症状チェック後、手指消毒を促し、待機場所へ案内。 ・看護師が面会の前後に家族待機場所まで行きICUへ案内する。 ②別室でパソコンの画像から面会。 ①②ともマスク必須。	なし	検温・マスク・消毒・ガウン着用	なし	面会禁止中	なし	検温、マスク、手指消毒	なし	少人数・短時間 検温、マスク、手指消毒等必須	特になし	面会禁止	なし
外来受付時の対応 (検温、マスク、手指消毒等)	一般外来がないため対応なし	なし	マスク着用は必須	なし	入館時の検温測定 検温問題無い方→マスク着用・手指消毒	なし	検温、マスク、手指消毒	なし	検温、マスク、手指消毒等必須	特になし	検温、マスク、手指消毒等	なし
その他 (ケアマネジャー、業者、病院見学等の対応)	・事前に感染委員会の許可が必要。 ・病院見学は禁止	なし	・退院目的のかつたフェンスは許可(病院の定める場所でのみ実施。) ・見学は不可。	なし	入館時の検温測定 検温問題無い方→マスク着用・手指消毒	なし	外来で対応	なし	制限中	特になし	検温、マスク、手指消毒等	なし
【院内対策】	継続して取り組まれている対策	新たに 取り組まれる予定	継続して取り組まれている対策	新たに 取り組まれる予定	継続して取り組まれている対策	新たに 取り組まれる予定	継続して取り組まれている対策	新たに 取り組まれる予定	継続して取り組まれている対策	新たに 取り組まれる予定	継続して取り組まれている対策	新たに 取り組まれる予定
職員の健康管理 (検温、マスク、手指消毒等)	・毎日、検温。勤務中はマスク必須。 ・手指消毒は、標準予防策に準ずる	なし	毎朝の検温。体調不良時は上長に相談。無理をしない。	なし	毎日の検温測定・マスク着用・手指消毒	なし	検温、マスク、手指消毒	なし	検温、マスク、手指消毒等必須	特になし	検温、マスク、手指消毒等	なし
外来診療体制の変更	一般外来がないため対応なし	なし	なし	なし	発熱外来対応	なし	トリアージ	なし	特になし	特になし	なし	なし
リハビリの提供体制について	・元々の体制が、近隣の病院からPTやSTの方に委ねられている。 ・来院してもよいと協力病院の許可があれば、来院し実施して頂いている。	なし	リハ室の使用はAM外来、PM病棟と区別。	なし	特になし	なし	トリアージ	なし	特になし	特になし	なし	なし
新規入院患者への対応 (Ex.2週間マスク着用など)	入院中は、マスクを着用(定期的に交換。)	なし	新規患者に限らずマスク着用。	なし	本人・家族マスク着用 家族は病室上がらず別室対応	なし	入院時に胸部XPまたはCT	なし	マスク	特になし	病棟外移動時に着用。 離床したらマスク。	なし
職員の院内の移動制限について	制限なし	なし	なし	なし	特になし	なし	最小限	なし	特になし	特になし	なし	なし
会議・研修会の開催・形態について	①会議: ・必要な会議、委員会のみ実施。ただし、ソーシャルディスタンスに注意。 ・院内メールで意見交換を行う。 ②集合教育: ・大阪府のコロナ感染症の発生具合により検討。 ・院内メールやVTRで回覧・実施	なし	20名までの会議は許可も、換気、1m間隔を空けるようにする事が条件。	なし	密にならないよう、換気して	なし	中止	なし	責任者連絡会議以外は、WEB対応	特になし	3密対応策継続	なし
食堂・休憩室・更衣室等での対応について	・食堂:1人ずつ、隣と間をあけて座る。向かい合わせにならないように、一方向を向いて短時間で換気。 ・休憩室:マスク着用で会話 ・更衣室:制限なし。	なし	ポスターで注意事項掲示。極力、話さない・集まらないを原則。	なし	密にならないよう、換気して	なし	スクール形式	なし	特になし	特になし	3密対応策継続	なし
職員の病院外での飲食・集会(カラオケ等)について	・病院職員同士の宴会禁止。 ・4人以上の会食禁止。 ・医療従事者としての責任ある行動をとること。	なし	不要不急の外出は控えるように自粛を促している。	なし	極力避ける	なし	禁止	なし	特になし	特になし	禁止	なし
緊急事態宣言期間中の問題・課題を受け、改善した点等あれば教えてください	・救急外来での患者搬入時の対応方法について。今までは人数制限なく、搬入直後から多職種で関わってきた。今回、コロナ感染症疑いを否定するまでは最小限の人数の医師・看護師で関わり、否定した段階で他職種が関わることになった。 ・病院の中に入る家族は、体温チェックなど厚労省のコロナ質問事項をチェックするようになった。 ・介護タクシーの乗客には、体温チェックをしてから来院してもらうように依頼した。								当初は、手探り状態でした。情報を共有し、ガイドライン通りに対応		緊急事態宣言時は電話診にて対応	
その他特筆すべき提案、お知らせ等がございましたら、ご自由にご記入下さい	・面会の解除を検討するときに、近隣の病院はどうしているのかの情報を参考にしながら検討したので、この連絡会議のネットワークで情報共有できたら助かります。		他の病院では、病院に入る前に検温を実施しているところも多いが、当院では物質的・人的な問題で出来ない。感染症を未然に防ぐ、感染拡大予防という観点では少々不安があるが...									

三島圏地域リハビリテーション COVID-19に関するアンケート(急性期以外・ケアミックス含む) 2020年 8月

	みどりヶ丘病院		愛仁会リハビリテーション病院		第二東和会病院		水無瀬病院		摂津医誠会病院		茨木医誠会病院	
入院の受け入れ基準等に変更はありますか？	(ア) 変更なし (イ) 変更あり( ) (ウ) その他 ( )	(ア) 変更なし (イ) 変更あり( ) (ウ) その他 ( )	(ア) 変更なし (イ) 変更あり( ) (ウ) その他 ( )	(ア) 変更なし (イ) 変更あり( ) (ウ) その他 ( )	(ア) 変更なし (イ) 変更あり( ) (ウ) その他 ( )	(ア) 変更なし (イ) 変更あり( ) (ウ) その他 ( )	(ア) 変更なし (イ) 変更あり( ) (ウ) その他 ( )	(ア) 変更なし (イ) 変更あり( ) (ウ) その他 ( )	(ア) 変更なし (イ) 変更あり(受付にて検温、熱発あればPCR検査実施。コロナ陽性の場合は受入れ不可) (ウ) その他 ( )	(ア) 変更なし (イ) 変更あり(受付にて検温、熱発あればPCR検査実施。コロナウイルス陽性の場合は受入れ不可) (ウ) その他 ( )	(ア) 変更なし (イ) 変更あり( ) (ウ) その他 ( )	(ア) 変更なし (イ) 変更あり( ) (ウ) その他 ( )
肺炎を併発している場合、入院を受け入れることは可能ですか？	(ア) 可能 (イ) 不可( ) (ウ) その他 (肺炎治療が終了している )	(ア) 可能(急性期治療を終了していれば ) (イ) 不可( ) (ウ) その他 ( )	(ア) 可能(急性期治療を終了しており、酸素程度で安定している状況なら ) (イ) 不可( ) (ウ) その他 ( )	(ア) 可能 (イ) 不可( ) (ウ) その他 ( )	(ア) 可能 (イ) 不可( ) (ウ) その他 ( )	(ア) 可能 (イ) 不可( ) (ウ) その他 ( )	(ア) 可能 (イ) 不可( ) (ウ) その他 ( )	(ア) 可能 (イ) 不可( ) (ウ) その他 ( )	(ア) 可能 (イ) 不可( ) (ウ) その他 (PCR検査実施し陰性確認がとれており、濃厚接触者でないことの確認がとれば受入れ可能)	(ア) 可能 (イ) 不可( ) (ウ) その他 ( )	(ア) 可能 (イ) 不可( ) (ウ) その他 ( )	(ア) 可能 (イ) 不可( ) (ウ) その他 ( )
発熱だけであれば、入院の受け入れは可能ですか？	(ア) 可能 (イ) 発熱の原因により検討 (ウ) 発熱が2週間ないことが条件 (エ) 状況により判断 (オ) その他( )	(ア) 可能 (イ) 発熱の原因により検討 (ウ) 発熱が2週間ないことが条件 (エ) 状況により判断 (オ) その他( )	(ア) 可能 (イ) 発熱の原因により検討(発熱の原因が特定できており、当院での対応可能であれば) (ウ) 発熱が2週間ないことが条件 (エ) 状況により判断 (オ) その他( )	(ア) 可能 (イ) 発熱の原因により検討 (ウ) 発熱が2週間ないことが条件 (エ) 状況により判断 (オ) その他( )	(ア) 可能 (イ) 発熱の原因により検討 (ウ) 発熱が2週間ないことが条件 (エ) 状況により判断 (オ) その他( )	(ア) 可能 (イ) 発熱の原因により検討 (ウ) 発熱が2週間ないことが条件 (エ) 状況により判断 (オ) その他( )	(ア) 可能 (イ) 発熱の原因により検討 (ウ) 発熱が2週間ないことが条件 (エ) 状況により判断 (オ) その他( )	(ア) 可能 (イ) 発熱の原因により検討 (ウ) 発熱が2週間ないことが条件 (エ) 状況により判断 (オ) その他( )	(ア) 可能 (イ) 発熱の原因により検討 (ウ) 発熱が2週間ないことが条件 (エ) 状況により判断 (オ) その他( )	(ア) 可能 (イ) 発熱の原因により検討 (ウ) 発熱が2週間ないことが条件 (エ) 状況により判断 (オ) その他( )	(ア) 可能 (イ) 発熱の原因により検討 (ウ) 発熱が2週間ないことが条件 (エ) 状況により判断 (オ) その他( )	(ア) 可能 (イ) 発熱の原因により検討 (ウ) 発熱が2週間ないことが条件 (エ) 状況により判断 (オ) その他( )
新型コロナウイルス感染後、長期臥床による廃用症候群が認められる場合、入院の受け入れは可能ですか？	(ア) 可能 (イ) 不可 (ウ) 条件付き(周囲への感染リスクがないと判断された場合) (エ) その他( )	(ア) 可能 (イ) 不可 (ウ) 条件付き( ) (エ) その他( )	(ア) 可能 (イ) 不可 (ウ) 条件付き(PCR2回の陰性確認後、相談可能) (エ) その他( )	(ア) 可能 (イ) 不可 (ウ) 条件付き( ) (エ) その他( )	(ア) 可能 (イ) 不可 (ウ) 条件付き( ) (エ) その他( )	(ア) 可能 (イ) 不可 (ウ) 条件付き( ) (エ) その他( )	(ア) 可能 (イ) 不可 (ウ) 条件付き( ) (エ) その他( )	(ア) 可能 (イ) 不可 (ウ) 条件付き( ) (エ) その他( )	(ア) 可能 (イ) 不可 (ウ) 条件付き( ) (エ) その他( )	(ア) 可能 (イ) 不可 (ウ) 条件付き( ) (エ) その他( )	(ア) 可能 (イ) 不可 (ウ) 条件付き( ) (エ) その他( )	(ア) 可能 (イ) 不可 (ウ) 条件付き( ) (エ) その他( )
【院外対策】	継続して取り組まれている対策	新たに 取り組まれる予定	継続して取り組まれている対策	新たに 取り組まれる予定	継続して取り組まれている対策	新たに 取り組まれる予定	継続して取り組まれている対策	新たに 取り組まれる予定	継続して取り組まれている対策	新たに 取り組まれる予定	継続して取り組まれている対策	新たに 取り組まれる予定
面会時間・面会制限	面会制限	現状対策を継続	平日週2回14時～17時1回15分 2名まで(20歳未満の面会禁止) 病室・リハセンターへの入室禁止	Web面会を検討中	6/22～再度 面会制限中 重症患者様など、主治医の許可で 短時間の面会は可能	なし	面会禁止中	なし	通常面会は不可 WEB面会のみ実施	なし	面会禁止 Web面会の実施(平日)	なし
面会時の対応 (検温、マスク、手指消毒等)	面会制限 10や荷物受け渡しの際は検温、 マスク、手指消毒、体調確認実施	現状対策を継続	検温、マスク、手指消毒等	なし	検温、マスク着用、手指消毒 面会時にて10分程度の面会 ※現在は制限中	なし	面会禁止中	なし	なし	なし	面会禁止	なし
外来受付時の対応 (検温、マスク、手指消毒等)	検温、マスク、手指消毒、体調確認	現状対策を継続	受付にて検温、マスク、手指消毒。 入院相談は20歳以上の方2名まで。	なし	玄関口で看護師により検温 マスク着用、手指消毒	検温のサーモグラ フィー機器導入を 検討中	入館時の検温測定 検温問題無い方→マスク着用・手指消 毒	なし	来院時に検温実施	入口の一木化 (正面入り口のみ)	検温 マスク 手指消毒 来院名簿に記名 入り口の一木化(正面入り口のみ)	なし
その他(ケアマネジャー、業者、 病院見学等の対応)	検温、マスク、手指消毒、体調確認	現状対策を継続	限定許可(健康観察を義務付けること) (1名に限定) 病院見学は当面中止	なし	主治医の許可の上、ケアマネ、施設の方 の面談等は可能	なし	入館時の検温測定 検温問題無い方→マスク着用・手指消 毒	なし	同上	同上	検温 マスク 手指消毒 来院名簿に記名 入り口の一木化(正面入り口のみ)	なし
【院内対策】	継続して取り組まれている対策	新たに 取り組まれる予定	継続して取り組まれている対策	新たに 取り組まれる予定	継続して取り組まれている対策	新たに 取り組まれる予定	継続して取り組まれている対策	新たに 取り組まれる予定	継続して取り組まれている対策	新たに 取り組まれる予定	継続して取り組まれている対策	新たに 取り組まれる予定
職員の健康管理 (検温、マスク、手指消毒等)	検温、マスク、手指消毒、 アイゴーグル	現状対策を継続	検温、マスク、手指消毒等	なし	出勤前の検温 マスクは職場から支給(1枚/日)	なし	毎日の検温測定・マスク着用・ 手指消毒	なし	出勤時の検温の徹底	なし	検温 マスク 手指消毒	なし
外来診療体制の変更	なし	現状対策を継続	変更なし	なし	変更なし	なし	発熱外来対応	なし	なし	なし	特になし	なし
リハビリの提供体制について	なし	現状対策を継続	マスク・フェイスシールド装着を徹底 (患者に接する職種)	なし	フロア、担当を固定	なし	特になし	なし	外来・入院患者で提供部屋を分ける フェイスシートなどの着用	なし	マスク フェイスシールドの着用	なし
新規入院患者への対応 (Ex.2週間マスク着用など)	なし	現状対策を継続	2週間マスク着用 歯科・VE検査等は入院後2週間たってか ら	なし	マスク持参お願い、着用	なし	本人・家族マスク着用 家族は病室上がらず別室対応	なし	転院前の検温の確認	なし	外来からの入院患者にはPCR検査を 実施	なし
職員の院内の移動制限について	なし	現状対策を継続	医師・リソースナースを除いて固定	なし	現在、制限なし	なし	特になし	なし	なし	リハビリスタッフの 病棟制限	特になし	なし
会議・研修会の開催・形態について	換気を行い、最小限の人数で 30分以内	現状対策を継続	WEB開催もしくは時間を50%以上短縮し て開催	なし	会議は一部リモート会議 研修は規模を縮小して、リモート、 文章での研修も実施	なし	密にならないよう、換気して	なし	テレビ会議にて実施	なし	必要最小限行う 可能な限りTV会議実施	なし
食堂・休憩室・ 更衣室等での対応について	私語禁止 対面での食事を避ける	現状対策を継続	食堂は対面禁止。 原則1名での休憩。 マスク装着無しの会話禁止	なし	食堂は人数制限、机は対面禁止 私語はつつしんで	なし	密にならないよう、換気して	なし	ソーシャルディスタンスの確保	休憩室・更衣室で のマスクの着用 私語の自粛	場所・時間・収容人数の制限	なし
職員の病院外での 飲食・集会(カラオケ等)について	自粛	現状対策を継続	職員同士の飲食、集会は原則禁止 出張・外食・旅行も原則禁止	なし	5人以上の飲み会、宴会は自粛 3密で唾液が飛び交う環境は避ける 感染リスクの高い環境の施設を避ける	なし	極力避ける	なし	自粛	なし	自粛	なし
緊急事態宣言期間中の問題・課題を受け、 改善した点等あれば教えてください。												
その他特筆すべき提案、お知らせ等がご ざいましたら、ご自由にご記入下さい。												

	大阪医科大学三島南病院		藍野病院		博愛茨木病院		北大阪ほうせんか病院		彩都リハビリテーション病院		ほうせんか病院	
入院の受け入れ基準等に変更はありますか？	(ア) 変更なし (イ) 変更あり( ) (ウ) その他 ( )	(ア) 変更なし (イ) 変更あり( ) (ウ) その他 (COVID-19陽性の方の受け入れ不可)	(ア) 変更なし(元々の受け入れ無 ) (イ) 変更あり( ) (ウ) その他 ( )	(ア) 変更なし (イ) 変更あり( ) (ウ) その他 (COVID-19陽性の方の受け入れ不可)	(ア) 変更なし (イ) 変更あり( ) (ウ) その他 (COVID-19陽性の方の受け入れ不可)	(ア) 変更なし (イ) 変更あり( ) (ウ) その他 (COVID-19陽性の方の受け入れ不可)	(ア) 変更なし (イ) 変更あり( ) (ウ) その他 (COVID-19陽性の方の受け入れ不可)	(ア) 変更なし (イ) 変更あり( ) (ウ) その他 (COVID-19陽性の方の受け入れ不可)	(ア) 変更なし (イ) 変更あり( ) (ウ) その他 (COVID-19陽性の方の受け入れ不可)	(ア) 変更なし (イ) 変更あり( ) (ウ) その他 (COVID-19陽性の方の受け入れ不可)	(ア) 変更なし (イ) 変更あり( ) (ウ) その他 (COVID-19陽性の方の受け入れ不可)	(ア) 変更なし (イ) 変更あり( ) (ウ) その他 (COVID-19陽性の方の受け入れ不可)
肺炎を併発している場合、入院を受け入れることは可能ですか？	(ア) 可能 (イ) 不可( ) (ウ) その他(コロナでないこと、人工呼吸器を使用していないことが条件)	(ア) 可能(PCR陰性、肺炎像の軽快、COVID-19否定できれば可能) (イ) 不可( ) (ウ) その他( )	(ア) 可能 (イ) 不可( ) (ウ) その他(PCR・画像等よりCOVID-19否定的な場合のみ可能)	(ア) 可能 (イ) 不可( ) (ウ) その他(PCR・画像等よりCOVID-19否定的な場合のみ可能)	(ア) 可能 (イ) 不可( ) (ウ) その他( )	(ア) 可能 (イ) 不可( ) (ウ) その他( )	(ア) 可能 (イ) 不可( ) (ウ) その他( )	(ア) 可能 (イ) 不可( ) (ウ) その他( )	(ア) 可能 (イ) 不可( ) (ウ) その他( )	(ア) 可能 (イ) 不可( ) (ウ) その他( )	(ア) 可能 (イ) 不可( ) (ウ) その他( )	(ア) 可能 (イ) 不可( ) (ウ) その他( )
発熱だけであれば、入院の受け入れは可能ですか？	(ア) 可能 (イ) 発熱の原因により検討 (ウ) 発熱が2週間ないことが条件 (エ) 状況により判断 (オ) その他( )	(ア) 可能 (イ) 発熱の原因により検討 (ウ) 発熱が2週間ないことが条件 (エ) 状況により判断 (オ) その他( )	(ア) 可能 (イ) 発熱の原因により検討 (ウ) 発熱が2週間ないことが条件 (エ) 状況により判断 (オ) その他( )	(ア) 可能 (イ) 発熱の原因により検討 (ウ) 発熱が2週間ないことが条件 (エ) 状況により判断 (オ) その他( )	(ア) 可能 (イ) 発熱の原因により検討 (ウ) 発熱が2週間ないことが条件 (エ) 状況により判断 (オ) その他( )	(ア) 可能 (イ) 発熱の原因により検討 (ウ) 発熱が2週間ないことが条件 (エ) 状況により判断 (オ) その他( )	(ア) 可能 (イ) 発熱の原因により検討 (ウ) 発熱が2週間ないことが条件 (エ) 状況により判断 (オ) その他( )	(ア) 可能 (イ) 発熱の原因により検討 (ウ) 発熱が2週間ないことが条件 (エ) 状況により判断 (オ) その他( )	(ア) 可能 (イ) 発熱の原因により検討 (ウ) 発熱が2週間ないことが条件 (エ) 状況により判断 (オ) その他( )	(ア) 可能 (イ) 発熱の原因により検討 (ウ) 発熱が2週間ないことが条件 (エ) 状況により判断 (オ) その他( )	(ア) 可能 (イ) 発熱の原因により検討 (ウ) 発熱が2週間ないことが条件 (エ) 状況により判断 (オ) その他( )	(ア) 可能 (イ) 発熱の原因により検討 (ウ) 発熱が2週間ないことが条件 (エ) 状況により判断 (オ) その他( )
新型コロナウイルス感染後、長期臥床による廃用症候群が認められる場合、入院の受け入れは可能ですか？	(ア) 可能 (イ) 不可 (ウ) 条件付き( ) (エ) その他( )	(ア) 可能 (イ) 不可 (ウ) 条件付き(陰性化から1ヶ月以上経過し、肺炎像が軽快していること) (エ) その他( )	(ア) 可能 (イ) 不可 (ウ) 条件付き(完全に陰性化していることが確認できること) (エ) その他( )	(ア) 可能 (イ) 不可 (ウ) 条件付き(完全に陰性化していることが確認できること) (エ) その他( )	(ア) 可能 (イ) 不可 (ウ) 条件付き(状況により医師と相談) (エ) その他( )	(ア) 可能 (イ) 不可 (ウ) 条件付き( ) (エ) その他( )	(ア) 可能 (イ) 不可 (ウ) 条件付き( ) (エ) その他( )	(ア) 可能 (イ) 不可 (ウ) 条件付き( ) (エ) その他( )	(ア) 可能 (イ) 不可 (ウ) 条件付き( ) (エ) その他( )	(ア) 可能 (イ) 不可 (ウ) 条件付き( ) (エ) その他( )	(ア) 可能 (イ) 不可 (ウ) 条件付き( ) (エ) その他( )	(ア) 可能 (イ) 不可 (ウ) 条件付き( ) (エ) その他( )
【院外対策】	継続して取り組まれている対策	新たに 取り組まれる予定	継続して取り組まれている対策	新たに 取り組まれる予定	継続して取り組まれている対策	新たに 取り組まれる予定	継続して取り組まれている対策	新たに 取り組まれる予定	継続して取り組まれている対策	新たに 取り組まれる予定	継続して取り組まれている対策	新たに 取り組まれる予定
面会時間・面会制限	(IC、急変時、終末期のみ)面会禁止を継続中	なし	原則面会禁止(主治医許可あれば可)Web面会(予約制・10分)実施	なし	基本的に面会禁止	なし	面会禁止	なし	全面禁止	タブレット面会開始予定	お問い合わせください	なし
面会時の対応(検温、マスク、手指消毒等)	検温、マスク、手指消毒	なし	医師の面会許可の場合、原則2名まで問診後、検温・手指消毒実施問診用紙を病棟へ持参	なし	マスク・手指消毒	なし	面会禁止	なし	検温、マスク、手指消毒等	なし	面会禁止	なし
外来受付時の対応(検温、マスク、手指消毒等)	遮蔽カーテン設置	なし	問診・検温・手指消毒・マスク着用 症状・発熱者は発熱外来で診察	タブレット型温度測定システムの導入	マスク・手指消毒	患者様の出入り口を1ヶ所にする受付にクリアパーテーションを設置	検温、マスク、手指消毒等	なし	検温、マスク、手指消毒等	なし	検温、マスク、手指消毒等	なし
その他(ケアマネジャー、業者、病院見学等の対応)	施設見学は原則禁止 ケアカンファレンスは病棟は使わず 1階の面談室を使用	業者の検温 スタート	業者は不外来受診時と同様 病院見学・ケアマネ訪問は制限あり 防護シート(ビニール)利用	同上	マスク着用・手指消毒の上で可	なし	検温、マスク、手指消毒等	なし	検温、マスク、手指消毒等	なし	検温、マスク、手指消毒等	なし
【院内対策】	継続して取り組まれている対策	新たに 取り組まれる予定	継続して取り組まれている対策	新たに 取り組まれる予定	継続して取り組まれている対策	新たに 取り組まれる予定	継続して取り組まれている対策	新たに 取り組まれる予定	継続して取り組まれている対策	新たに 取り組まれる予定	継続して取り組まれている対策	新たに 取り組まれる予定
職員の健康管理(検温、マスク、手指消毒等)	夏休み期間中の移動の自粛 検温、マスク、手指消毒(必ず)	なし	マスク着用と検温実施 体調不良時の出勤自粛 職場復帰の判断は一度受診となる。	なし	検温・マスク・手指消毒	なし	検温、マスク、手指消毒等	なし	出勤前に体温測定 検温、マスク、手指消毒等	なし	検温、マスク、手指消毒等	なし
外来診療体制の変更	特別問診でトリアージ	なし	発熱対応の外来実施	なし	診療マニュアルの作成・順守	なし	なし	なし	元来より外来なし	なし	なし	なし
リハビリの提供体制について	訓練前の検温 マスクの着用	なし	マスク・手袋・訓練室の管理 リハビリ後の備品清掃・消毒	なし	特に取決めなし	なし	なし	なし	フェイスガード着用 (患者に接する際、全職種)	なし	なし	なし
新規入院患者への対応(Ex.2週間マスク着用など)	入院患者全件CT実施	なし	問診取得 胸部CT持参(撮影済みなら)	なし	特に取決めなし	なし	病棟外移動時に着用。 離床したらマスク。	なし	入院当日の朝に当日のバイタルの 確認(特に体調の変化がないか)	なし	病棟外移動時に着用。 離床したらマスク。	なし
職員の院内の移動制限について	なし	なし	なし	なし	特に取決めなし	なし	なし	なし	フロアをまたぐ応援なし	なし	なし	なし
会議・研修会の開催・形態について	人と人が向かい合わせにならないように テーブルの向きを変えた	集合研修はなくして PCで視聴する	① 研修会中止 ② 会議 換気して開催	なし	一部開催延期	なし	3密対応策継続	なし	ZOOM等を活用 なるべく短時間で	なし	3密対応策継続	なし
食堂・休憩室・更衣室等での対応について	人と人が向かい合わせにならないように テーブルの向きを変えた 更衣室は変更なし	なし	① 食堂:一方向に机を配置。 ② 病棟詰所(狭い)での休憩を減らし、 多目的室(広い)利用。また休憩時間が 重ならないようにしている。	なし	ソーシャル・ディスタンスの確保	なし	3密対応策継続	なし	マスクなしでの私語禁止	なし	3密対応策継続	なし
職員の病院外での 飲食・集会(カラオケ等)について	家族との食会以外は控える	なし	大阪府の対応方針に準拠	なし	集会は禁止	なし	禁止	なし	控えるよう、アナウンスあり	なし	禁止	なし
緊急事態宣言期間中の問題・課題を受け、改善した点等あれば教えてください。			常に態勢整備を行っていた。密な連絡と情報共有の強化を行った。				緊急事態宣言時は電話診にて対応					緊急事態宣言時は電話診にて対応
その他特筆すべき提案、お知らせ等ございましたら、ご自由にご記入下さい。			病院の特徴や構造の面から症状確認、情報提供の強化をお願いした。									



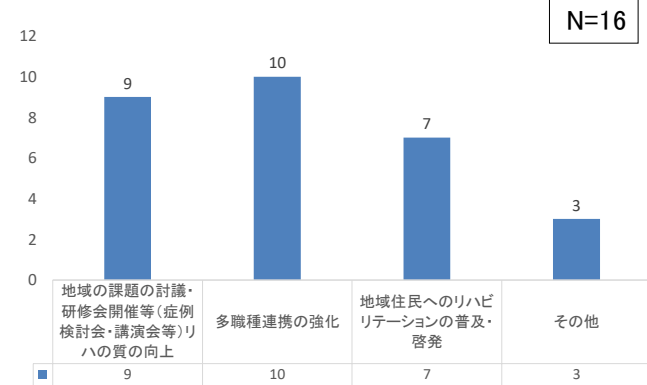
三島圏地域リハビリテーション COVID-19に関するアンケート(急性期以外・ケアミックス含む) 2020年 8月

	緑水会病院		富田町病院		友誼会総合病院	
入院の受け入れ基準等に変更はありますか？	(ア) 変更なし (イ) 変更あり( ) (ウ) その他 ( )	(ア) 変更なし (イ) 変更あり( ) (ウ) その他 (COVID-19陽性、もしくは陽性が疑われるケースは入院受け入れ対応不可)	(ア) 変更なし (イ) 変更あり( ) (ウ) その他 ( )	(ア) 変更なし (イ) 変更あり( ) (ウ) その他 ( )	(ア) 変更なし (イ) 変更あり( ) (ウ) その他 ( )	(ア) 変更なし (イ) 変更あり( ) (ウ) その他 ( )
肺炎を併発している場合、入院を受け入れることは可能ですか？	(ア) 可能 (イ) 不可( ) (ウ) その他 (状況により判断)	(ア) 可能 (イ) 不可( ) (ウ) その他 (COVID-19に関連する肺炎を否定できれば受け入れ検討可)	(ア) 可能 (イ) 不可( ) (ウ) その他 ( )	(ア) 可能 (イ) 不可( ) (ウ) その他 ( )	(ア) 可能 (イ) 不可( ) (ウ) その他 ( )	(ア) 可能 (イ) 不可( ) (ウ) その他 ( )
発熱だけであれば、入院の受け入れは可能ですか？	(ア) 可能 (イ) 発熱の原因により検討 (ウ) 発熱が2週間ないことが条件 (エ) 状況により判断 (オ) その他( )	(ア) 可能 (イ) 発熱の原因により検討 (ウ) 発熱が2週間ないことが条件 (エ) 状況により判断 (オ) その他 (COVID-19陽性の可能性が低く、当該個室対応が可能場合には検討可能)	(ア) 可能 (イ) 発熱の原因により検討 (ウ) 発熱が2週間ないことが条件 (エ) 状況により判断 (オ) その他 ( )	(ア) 可能 (イ) 発熱の原因により検討 (ウ) 発熱が2週間ないことが条件 (エ) 状況により判断 (オ) その他 ( )	(ア) 可能 (イ) 発熱の原因により検討 (ウ) 発熱が2週間ないことが条件 (エ) 状況により判断 (オ) その他 ( )	(ア) 可能 (イ) 発熱の原因により検討 (ウ) 発熱が2週間ないことが条件 (エ) 状況により判断 (オ) その他 ( )
新型コロナウイルス感染後、長期臥床による廃用症候群が認められる場合、入院の受け入れは可能ですか？	(ア) 可能 (イ) 不可 (ウ) 条件付き( ) (エ) その他(看取り、終末期医療について了解、希望されている場合は受入可)	(ア) 可能 (イ) 不可 (ウ) 条件付き(他者への感染リスクが消失していれば受け入れ可) (エ) その他( )	(ア) 可能 (イ) 不可 (ウ) 条件付き( ) (エ) その他( )	(ア) 可能 (イ) 不可 (ウ) 条件付き( ) (エ) その他( )	(ア) 可能 (イ) 不可 (ウ) 条件付き( ) (エ) その他( )	(ア) 可能 (イ) 不可 (ウ) 条件付き( ) (エ) その他( )
<b>【院外対策】</b>	継続して取り組まれている対策	新たに 取り組まれる予定	継続して取り組まれている対策	新たに 取り組まれる予定	継続して取り組まれている対策	新たに 取り組まれる予定
面会時間・面会制限	原則面会禁止(主治医が必要と判断した場合は除く)	なし	8/8～面会全面禁止。 一旦は日中、短時間で可、としていたが、流行再拡大のため再度禁止へ	なし	面会禁止	なし
面会時の対応 (検温、マスク、手指消毒等)	1階受付で入館記録記入、検温、手指消毒実施、マスク着用を確認 1家族2名まで	なし	検温(37.5℃以上不可)マスク着用 持参しない場合は実費で販売。面会前には手指消毒。	なし	手指消毒実施。マスク着用。	なし
外来受付時の対応 (検温、マスク、手指消毒等)	外来を行っていない	なし	体調チェック表記入 検温(37.5℃以上で別室診察)、 マスク必ず、未着用なら実費販売。手指消毒は必須。	なし	入館前に検温実施 発熱疑われる場合は、トリアージ対応	なし
その他(ケアマネジャー、業者、病院見学等の対応)	1階受付で入館記録に記入、検温、手指消毒実施、マスク着用確認 院内見学は不可(写真で案内、説明)	なし	ケアマネは内容により病院1階で面談。 業者は体調チェック必須。 見学は1階のみ(病棟不可)	なし	原則禁止。 但し、認定調査は感染対策を行ったうえで、実施。退院前カンファレンスなど来院が必要な場合のみ、少人数で実施。実施場所は、外来エリアにて実施。	なし
<b>【院内対策】</b>	継続して取り組まれている対策	新たに 取り組まれる予定	継続して取り組まれている対策	新たに 取り組まれる予定	継続して取り組まれている対策	新たに 取り組まれる予定
職員の健康管理 (検温、マスク、手指消毒等)	出勤前の検温等体調確認、体調管理を行う、業務中はマスク着用し適宜手指消毒、共有部分の消毒を実施	なし	就業前検温。 看護師、介護職、リハ職は消毒剤個人用に配布。サージカルマスク3勤務に1枚。	なし	各人、毎日健康管理簿にて管理 通勤時に使用したマスクを院内に持ち込まないように徹底 こまめに手指消毒を実施	なし
外来診療体制の変更	外来を行っていない	なし	発熱外来を別立てせず、問診時体温・体調チェックで必要時別室診察へ	なし	発熱がある場合は、トリアージエリアで診察。 午後から来院できる患者に関しては、午後から来院をお願いする。検査結果が出るまでは、自家用車、施設車両等で待機してもらう。	なし
リハビリの提供体制について	摂食機能療法フェイスシールド着用	なし	従来通り	なし	物品の使用前後の消毒の徹底 リハビリテーション室の入院外来病棟別ゾーンわけ リハ担当者の病棟別チーム分け	なし
新規入院患者への対応 (Ex.2週間マスク着用など)	なし	なし	なし	なし	発熱、肺炎の疑いのある患者に関しては、個室または感染対策用の病室にて経過観察。	なし
職員の院内の移動制限について	制限はなし	なし	病棟への出入りは極力控える。	なし	必要時以外は病棟に行かない	なし
会議・研修会の開催・形態について	必要な会議や研修については人数を確認、調整した上で換気し距離を取って実施	なし	10人以上規模は中止。それ以下の場合も席1つ空けて座り、マスク必須。1時間以内	なし	少人数で開催。 全職員対象の研修の対象については動画配信。	なし
食堂・休憩室・更衣室等での対応について	食堂は席を空けて座るようイスを配置、 食堂や休憩室で食事中は大きな声で話さないよう注意 更衣室は換気しながら使用、大きな声で話さないよう注意	なし	食事場所増やし3密回避して食事。 更衣室には変更なし。	なし	対面喫食の禁止。 休憩中は、飲食するとき以外は、マスクの着用。 マスクを外している場合は会話を禁止。 食堂においては、使用後、テーブルなど都度消毒を行う。 更衣室で、マスクを外しての会話を禁止。	なし
職員の病院外での 飲食・集会(カラオケ等)について	できる限り混雑した場所を避けるように職員へ促している	なし	具体的禁止事項は設けていない。	なし	3密を必ず避けて、大阪府の感染拡大防止の取り組みに準ずる。飲み会、宴会など社会通念上不可。	なし
緊急事態宣言期間中の問題・課題を受け、改善した点等あれば教えてください。	食事介助時はST以外もフェイスシールドを装着している		発熱症状のある患者様の診療体制の再構築		職員の健康観察を毎日実施。夕方、外来受付周りをアルコールで消毒。 トリアージエリアの設置。 入館時、患者、家族、業者の検温実施。	
その他特筆すべき提案、お知らせ等がございましたら、ご自由にご記入下さい。			- 17 -			

## コロナ禍を振り返り、課題に感じること N=16

- 情報集約、共有の難しさ
- 感染予防意識に対する啓発（在宅ケア時・リハビリによる感染経路の防止対策）
- 退院先の確保に難渋 病床の制限 リモート環境の足並みがそろわないなど
- 地域での集まりの場がなくなり交流機会が減少（フレイルの防止対策）
- 感染対策とリハビリテーションの継続
- コロナ禍での医療提供体制
- 緊急時の活動の在り方、予測できない事態への対応方法について
- 患者数増加に対応する医療資源の不足
- 平時から感染症対応できる医療体制づくり
- 現在家族や地域スタッフ等との面談全面禁止となっている為、家族指導や地域スタッフとの直接の指導や情報交換ができていない

## 来期の地域リハ推進事業活動の在り方につきご意見をお聞かせください。（複数回答可） N=16



## 具体案や企画等をお聞かせください① N=16

- ある程度の権限をもって具体的に企画、実行する部隊が必要と思います
- 情報集約共有ができるプラットフォームを作る
- 協議会、連絡会、専門部会等で検討
- 集合研修はまだできないと思うのでオンラインでの意見交換など
- 急性期施設からはリハビリを通じてどこまで症状が改善したかについての具体的な症例を検討して欲しい。
- オンラインでの会議の開催、Web研修会、SNS等による情報交換、SNS・ホームページで普及啓発（市報・HP・SNS）
- リハビリテーション目的の転院依頼の際にゴールなどがなかなか見えにくく受け入れする際に迷うことが多い為、転院の際の連携について

## 具体案や企画等をお聞かせください② N=16

- コロナ騒ぎ終了後、又積極的な活動を
- コロナ禍におけるもしくは、コロナ禍を振り返っての医療機関・地域のリハビリテーションの状況と課題について。調査・報告・対策の洗い出し・研修など
- 新型コロナウイルス感染症で地域住民の方も自宅へもっていることが多くなっている。引きこもりによる、ADL低下予防が必要ではないか。また、屋外歩行ができる方へは情報提供が必要ではないか  
→YouTubeで配信する・Teamsを使い、研修を行う・DVDを撮り、配布する・チラシなども作成し各事業所等で啓発を行う 等

## 協議会の開催方法・頻度についてお聞かせ下さい

N=16

- 年3回ハイブリッド
- リアル開催基本も開催不可の場合はオンライン、もしくはハイブリッド
- オンライン開催（参加が難しい対象者は会場集合など）、頻度は現状維持
- 当面はオンライン開催（業務調整のため早めに日程を決めてほしい）
- 今までの年3回で
- リモート開催。年3回できればと思うが、難しければ2回でも1回でもまずは行うことが大切だと思う。
- 現在は自粛で

## その他ご意見があればお聞かせください

N=16

- 「ゼロ」にするのではなく次につながる形ができればと思います
- リハの視点から医療と介護の連携が顔の見える関係になるようすすめられており、引き続き部会がなくても共同で外部へ発信できるようになればと思います。
- コロナが長引くまま、このまま会議や研修が無いことは、特に若手のスタッフにとって大きくマイナスとなるのではないかと考えていたため、オンラインでの研修などが実現するとよいなと思っています。
- 今まで、リハ協議会や研修・講演会・懇親会は、地域のスタッフとの情報交換の場となっていたため、今後もなんらかの方法で連携できるようにしたい