



# ひまわり通信



## 平成30年春号

発行者 社会医療法人愛仁会

病児保育室ひまわりルーム

2019年(平成31年)4月よりひまわり通信は、ホームページのみの掲載とさせていただきます。



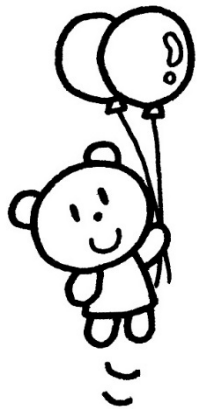
### ご入園・ご進級おめでとうございます

新しい生活が始まり、ドキドキ・わくわくの毎日ではないでしょうか。体の疲れが出やすい時期なので、早めに体を休めて生活リズムを整えていきましょう。  
手洗い、うがいも忘れずに、風邪の予防をしていきましょう。



### 【ひまわりルームの利用について】

【ひまわりルームの利用対象者】		
<ul style="list-style-type: none"> <li>・宝塚市内在住で生後10か月～小学校6年生までの方</li> <li>・病中や病気回復期にいたらない方</li> <li>・<b>H30年4月1日より、常時定員3名へ変更となります。</b></li> <li>・麻疹・しらみ・疥癬・2歳以上の方でMRワクチン(麻疹・風疹)未接種の方は、受け入れ不可</li> </ul>		
【利用料金】		
1日 2,000円(ただし、所得による減免があります)		
【食事料金】		
生後10か月～小学校6年生まで 昼食300円 おやつ1食100円		
【利用の問い合わせ時間】		
月曜日～土曜日 7:30～18:00(時間厳守) <u>上記以外の時間での予約の受け付けは行いません</u>		
【土曜日保育】		
土曜日の保育時間 <b>7:30～18:00</b> (木曜日の朝7:30から予約を受付けています) 土曜日の当日利用受付は7:30～10:00まで		
【予約方法】 H30年4月1日より変更になります。 ① 病院を受診して紹介書を記入してもらう。 ② ひまわりルームへ予約を入れる。 *お問合せ日を含む、3日間予約を入れることができます。	問い合わせの曜日	予約できる曜日
	月曜日	月・火・水
	火曜日	火・水・木
	水曜日	水・木・金
	木曜日	木・金・土
	金曜日	金・土
	土曜日	土・月





## お部屋は2室あります

感染症の病気であれば、2室に分かれて感染防止に努めて保育看護にあたります。



## ひまわりルームの一日

午前

午後

- 7:30 随時登園 • 登園後、検温、病状について伺います。
- 8:40 おやつ • おやつと牛乳、お茶で水分補給を行います。  
(希望者・後期食から普通食)
- 9:00 遊び • 年齢、体調に合わせて、しゃぼん玉や工作、折り紙お絵かきなどを楽しめます。
- 11:00~ 昼食 • お子様の生活リズムに合わせて行います。  
• 食事は体調やアレルギーを考慮した献立の内容になります。  
(後期食・完了食・普通食)

- 12:00 随時お昼寝 • ゆっくり休息をとります。  
• 睡眠チェックを随時行います。
- 起床 • 排泄を促します。
- 15:00 おやつ • 手作りを中心としたおやつと牛乳をいただきます。  
• 体調やアレルギーを考慮した献立の内容になります。  
(後期食・完了食・普通食)
- 15:30 遊び • 保護者の方々がお迎えに来られるまで、好きな遊びをします。
- 18:00 降園 • 一日の様子をお伝えします。

\* 病中のお子様をお預かりしていますので、身体の状態を常に確認しながら保育を行っています。

ひまわりルームは、なかよし保育園・中筋児童館と同じ敷地内2階建ての2階で病児保育を実施しています。

月曜日~土曜日 保育時間 7:30~18:00 (日・祝日、12/29~1/3 は閉室)

- 病児保育室ひまわりルームへの問い合わせ
- 〒665-0874 宝塚市中筋2丁目10-11
  - TEL 0797-80-4170
  - HP アドレス <http://www.aijinkai.or.jp/himawari/>
  - 利用対象者は宝塚市内在住の生後10か月~小学校6年生まで



QRコードはこちら

\* 事前連絡を入れていただければ、施設見学もできます。

